

VIVI il PRESENTE
PENSA *al* FUTURO

IIS **LAENG**
OSIMO
MEUCCI
CASTELFIDARDO
ISTITUTO DI ISTRUZIONE SUPERIORE



PROFESSIONALE / OSIMO

SERVIZI CULTURALI E DELLO SPETTACOLO

4 / 5



LICEO / CASTELFIDARDO

LICEO SCIENZE APPLICATE

6 / 7



PROFESSIONALE / OSIMO

INDUSTRIA E ARTIGIANATO PER IL MADE IN ITALY ABBIGLIAMENTO E MODA

8 / 9



TECNICO / CASTELFIDARDO

ELETTRONICA ELETTROTECNICA

10 / 11



PROFESSIONALE / OSIMO

MANUTENZIONE E ASSISTENZA TECNICA

12 / 13



TECNICO / CASTELFIDARDO

INFORMATICA TELECOMUNICAZIONI

14 / 15



TECNICO / OSIMO

MECCANICA MECCATRONICA

16 / 17



CORSO SERALE

PROFESSIONALE / OSIMO

PRODUZIONI TESSILI SARTORIALI

18 / 19



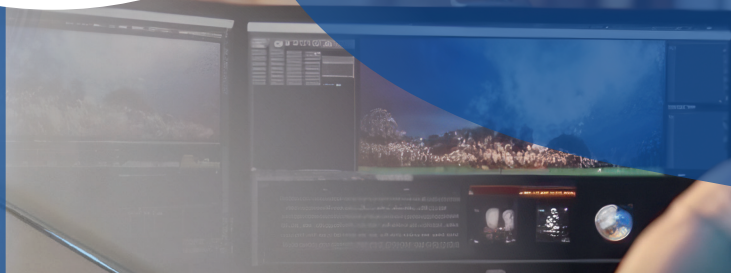
CORSO SERALE

PROFESSIONALE / OSIMO

MANUTENZIONE E ASSISTENZA TECNICA

20 / 21





IST.M.LAENG
PRIMO POSTO PER ATTINENZA TRA
IMPIEGO E TITOLO DI STUDIO CONSEGUITO
E PER NUMERO DI
OCCUPATI A DUE ANNI DAL DIPLOMA
FONTE EDUSCOPIO

PROFESSIONALE / OSIMO

Il corso di studi permette l'acquisizione delle competenze tecnico-professionali nell'ambito dei processi di ideazione, progettazione, produzione e distribuzione dei prodotti audiovisivi e fotografici nei settori dell'industria culturale e dello spettacolo. Le principali attività previste nel corso di studi sono:

- Realizzazione di prodotti visivi, audiovisivi e sonori, anche in collaborazione con Enti e Istituzioni pubbliche e private;
- Progettazione di azioni di divulgazione e commercializzazione dei prodotti visivi, audiovisivi e sonori;
- Gestione, reperimento, edizione e pubblicazione di materiali fotografici, sonori, audiovisivi nell'ambito di archivi e repertori di settore;
- Realizzazione di soluzioni tecnico-espressive funzionali al concept del prodotto. **Sono inoltre previste ore settimanali con docenti in presenza per attivare una didattica personalizzata e potenziata.**

SERVIZI CULTURALI E DELLO SPETTACOLO

COSA FARAI CON IL DIPLOMA?

- Attività di produzione cinematografica, di video e di programmi televisivi, di registrazioni musicali e sonore
- Attività di programmazione e trasmissione
- Pubblicità e ricerche di mercato
- Attività ed eventi di intrattenimento e di divertimento, artistiche, culturali e sportive
- Attività creative, artistiche, culturali e di intrattenimento.

L'operatore specializzato nella realizzazione di prodotti audiovisivi, nella divulgazione e commercializzazione degli stessi prodotti, può lavorare sia come libero professionista sia come consulente di aziende private, di Enti e Istituzioni pubbliche. Il diplomato può proseguire i suoi studi nell'Università con accesso a tutti i corsi di laurea, in particolare nel corso di laurea triennale del D.A.M.S, laurea magistrale in Scienze dello Spettacolo e nell'Istruzione tecnica Superiore. Inoltre ha la possibilità di proseguire gli studi presso Istituti Tecnici Superiori (ITS) oppure seguendo un percorso di istruzione e Formazione Tecnica Superiore (IFTS).

QUADRO ORARIO

	BIENNIO				
	I	II	III	IV	V
Attività e insegnamenti generali comuni a tutti gli indirizzi					
Lingua e letteratura italiana	4	4	4	4	4
Lingua inglese	3	3	2	2	3
Storia e Geografia	2	2	2	2	2
Matematica	4	4	3	3	3
Diritto ed Economia	2	2			
Scienze motorie e sportive	2	2	2	2	2
RC o attività alternative	1	1	1	1	1
Totale ore	18	18	14	14	14
Attività e insegnamenti obbligatori d'indirizzo					
Scienze integrate	2	2			
Informatica	2	2			
Tecniche e tecnologie della comunicazione visiva	3	3			
Linguaggi fotografici e dell'audiovisivo	2	2			
Laboratori tecnologici ed esercitazioni	5	5	3,5	3,5	3,5
Tecnologie della fotografia e degli audiovisivi			3	3	3
Progettazione e realizzazione del prodotto fotografico e audiovisivo			5-7	5-7	5-7
Storia delle arti visive			2	2	2
Linguaggi e tecniche della fotografia e dell'audiovisivo			2-3	2-3	2-3
Totale insegnamenti di indirizzo	14	14	18	18	18
TOTALE ORE SETTIMANALE	32	32	32	32	32

SABATO LIBERO
ORARIO SU 5 GIORNI DA LUNEDÌ A VENERDÌ

N.B. Per ogni materia di indirizzo sono indicate le ore massime e minime di insegnamento settimanale; il numero di ore effettivo è stabilito dalle singole scuole.



**LICEO
SCIENTIFICO**
OPZIONE SCIENZE APPLICATE

CURVATURA AMBIENTALE
PROIETTATA VERSO LA GREEN ECONOMY
E NUOVI GREEN JOBS

iis
LAE
SCIENTIFICO

Banca di Frosinone

LAE
SCIENTIFICO

LICEO / CASTELFIDARDO

CURVATURA AMBIENTALE

Nasce per rispondere al Green Deal Europeo tramite il quale l'Europa vuole diventare il primo continente ad impatto climatico zero.

- Il nostro liceo a curvatura ambientale punta ad EDUCARE i giovani alla cultura del rispetto e della tutela dell'ambiente e a rendere i cittadini del futuro consapevoli del contributo che ognuno di loro può dare alla società in cui vive in direzione della conservazione del patrimonio naturale e di scelte tecnologiche ecocompatibili

Durante il corso di studi, svilupperai competenze che ti consentiranno di:

- cogliere il nesso tra scienza e tradizione umanistica e ambientale
- operare nel campo della ricerca scientifica e tecnologica
- interagire tra le diverse forme di sapere utilizzando i diversi linguaggi
- elaborare il pensiero creativo attraverso il problem solving e la didattica per investigazione
- cogliere le potenzialità e i limiti delle tecnologie che caratterizzano il contesto culturale in cui viviamo
- elaborare soluzioni ecocompatibili in tutela dell'ambiente

LICEO SCIENTIFICO OPZIONE SCIENZE APPLICATE

CURVATURA AMBIENTALE

COSA FARAI CON IL DIPLOMA?

Potrai accedere a qualunque percorso universitario. L'impostazione tecnologico-laboratoriale del percorso di studi ti permetterà comunque un inserimento nel mondo del lavoro.

La curvatura ambientale ti proietterà verso nuove prospettive di sviluppo offerte dal settore della Green Economy e dei nuovi Green Jobs.

QUADRO ORARIO

	1° Biennio		2° Biennio		5°
	I	II	III	IV	V
Religione Cattolica o attività alternative	1	1	1	1	1
Lingua e letteratura italiana	4	4	4	4	4
Storia			2	2	2
Storia e Geografia	2	2			
Lingua cultura straniera	3	3	3	3	3
Filosofia			2	2	2
Matematica	5	4	4	4	4
Informatica	3	3	2	2	2
Scienze della terra, Biologia e laboratorio, Chimica e laboratorio	3	4	5	5	5
Fisica e laboratorio	2	2	3	3	3
Disegno e storia dell'arte	2	2	2	2	2
Scienze motorie sportive	2	2	2	2	2
TOTALE ORE	27	27	30	30	30

materia con laboratorio

Nel quadro orario saranno inseriti moduli extracurricolari in ambito ambientale



IST.M.LAENG

PRIMO POSTO PER ATTINENZA TRA
IMPIEGO E TITOLO DI STUDIO CONSEGUITO
E PER NUMERO DI
OCCUPATI A DUE ANNI DAL DIPLOMA

FORTE EDUSCOPIO

PROFESSIONALE / OSIMO

Il corso di studi permette l'acquisizione delle competenze tecnico-professionali riferite all'ideazione, alla realizzazione e alla commercializzazione di prodotti nel settore tessile e della moda con attenzione agli aspetti connessi all'innovazione sotto il profilo tecnico-creativo e alle produzioni tipiche locali. Nel nostro istituto tutte le aule sono dotate di videoproiettore, schermi touch screen e postazioni pc per una didattica interattiva e dinamica; i laboratori sono modernamente attrezzati per ogni disciplina di indirizzo e sono presenti un'aula lettura, una palestra e un campo polivalente. **Sono inoltre previste per il biennio riformato 6 ore settimanali con docenti in compresenza per attivare una didattica personalizzata e potenziata.**

MODA PRODUZIONI TESSILE SARTORIALI

COSA FARAI CON IL DIPLOMA?

Esperto nella conservazione e valorizzazione di stili, forme e tecniche proprie della sartoria artigianale.

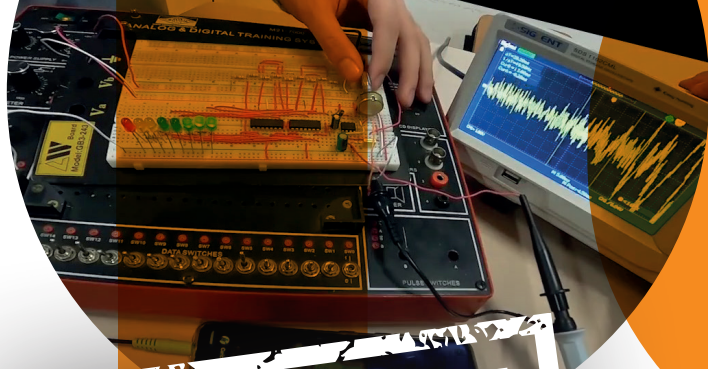
Operatore di strumenti informatici e software dedicati agli aspetti produttivi e gestionali del settore moda, capace di selezionare e gestire i processi della produzione in rapporto ai materiali e alle tecnologie specifiche. Tecnico in grado di applicare le procedure che disciplinano i processi produttivi nel rispetto della normativa sulla sicurezza e nella salvaguardia dell'ambiente e del territorio, capace di riconoscere e applicare i sistemi di controllo e qualità. Organizzatore dei diversi processi produttivi tessili e sartoriali, in rapporto al mantenimento della sua struttura sistemica. Possibilità di proseguire gli studi presso gli Istituti Tecnici Superiori (ITS) oppure seguendo un percorso di Istruzione e Formazione Tecnica Superiore (IFTS). Accesso a qualsiasi facoltà universitaria.

QUADRO ORARIO

	BIENNIO				
	I	II	III	IV	V
Attività e insegnamenti generali comuni a tutti gli indirizzi					
Lingua e letteratura italiana	4	4	4	4	4
Lingua inglese	3	3	2	2	3
Storia	2	2	2	2	2
Matematica	4	4	3	3	2
Diritto ed Economia	2	2			
Scienze motorie e sportive	2	2	2	2	2
RC o attività alternative	1	1	1	1	1
Totale ore	18	18	14	14	14
Attività e insegnamenti obbligatori d'indirizzo					
Tecnologie, disegno e progettazione	4*(3)	4*(3)			
Scienze integrate (Chimica)	2*(2)	2*(2)			
Tecnologie dell'informazione e comunicazione	2*(1)	2*(1)			
Attività ed insegnamenti specifici dell'indirizzo					
Tecnologie applicate ai materiali e ai processi produttivi tessili, abbigliamento			4*(2)	3*(2)	3*(2)
Progettazione tessile-abbigliamento, moda e costume			6*(3)	6*(3)	6*(3)
Tecniche di distribuzione e Marketing				2*	3*
Laboratori tecnologici ed esercitazioni tessili e abbigliamento	6	6	7 (4)	6 (4)	6 (4)
Inglese tecnico			1	1	
TOTALE ORE SETTIMANALE	32	32	32	32	32
DI CUI: COMPRESENZA PER PERSONALIZZAZIONE DEGLI APPRENDIMENTI	4	4			

SABATO LIBERO
ORARIO SU 5 GIORNI DA LUNEDÌ A VENERDÌ

* Le attività di laboratorio sono effettuate da insegnanti tecnico-pratici in compresenza (a seconda delle discipline - ore indicate tra parentesi).



ITIS A. MEUCCI

OCCUPATI STABILI
ENTRO DUE ANNI DAL DIPLOMA
FONTE EDUSCOPIO



TECNICO / CASTELFIDARDO

Durante il corso di studi, svilupperai competenze:

- nel campo delle tecnologie costruttive dei sistemi elettronici
- nell'utilizzo di simulatori e CAD elettronici per realizzare prototipi e circuiti stampati
- nell'uso dei micro processori e micro controllori
- nell'uso di sistemi di acquisizione dati
- nell'utilizzo degli strumenti e delle dotazioni dei laboratori dell'Istituto
- nell'utilizzo della lingua inglese
- nel lavoro in team

ELETTRONICA ED ELETTROTECNICA

CURVATURA MUSICALE

COSA FARAI CON IL DIPLOMA?

Avrai un rapido inserimento nel mondo del lavoro come Tecnico progettista e collaudatore di sistemi elettrotecnici ed elettronici, anche nel campo della domotica.

Potrai sviluppare e utilizzare schede di acquisizione dati e sarai capace di effettuare assistenza e manutenzione di apparecchi elettrici ed elettronici. Potrai gestire l'impiantistica audio, luci e video di eventi live e registrati. Avrai accesso a tutte le facoltà universitarie e agli ITS (Istituti Tecnici Superiori).

QUADRO ORARIO

	1° BIENNIO		2° BIENNIO		5*
	I	II	III	IV	V
Attività e insegnamenti generali comuni a tutti gli indirizzi					
Religione Cattolica o attività alternative	1	1	1	1	1
Lingua e letteratura italiana	4	4	4	4	4
Storia	2	2	2	2	2
Geografia	1				
Diritto ed Economia	2	2			
Lingua inglese	3	3	3	3	3
Matematica	4	4	3	3	3
Scienze integrate (scienza della terra e Biologia)	2	2			
Scienze integrate (Chimica)	3*	3*			
Scienze integrate (Fisica)	3*	3*			
Scienze e tecnologie applicate		3*			
Tecnologie e tecniche di rappresentazione grafica	3*	3*			
Tecnologie informatiche	3*				
Complementi di matematica			1	1	
Scienze motorie sportive	2	2	2	2	2
Attività ed insegnamenti specifici dell'indirizzo					
Tecnologie e progettazione di sistemi elettrici ed elettronici			5*	5*	6*
Elettrotecnica ed Elettronica			6*	6*	6*
Sistemi automatici			5*	5*	5*
TOTALE ORE SETTIMANALE	33	32	32	32	32

materia con laboratorio

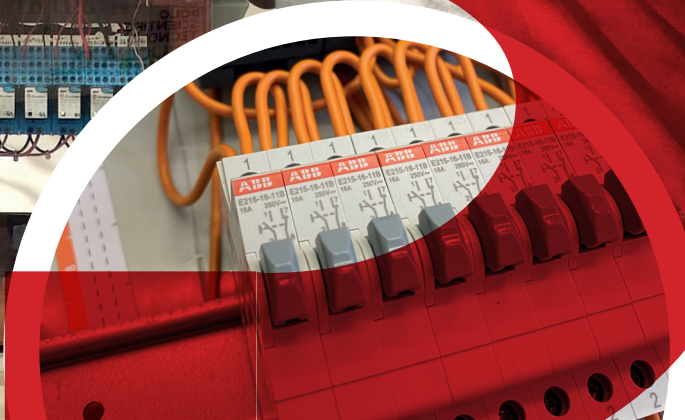
* Le attività di laboratorio sono effettuate in parte da insegnanti tecnico-pratici in presenza con gli insegnanti teorici.

Nel quadro orario saranno inseriti moduli extracurricolari in ambito musicale

IST.M.LAENG

PRIMO POSTO PER ATTINENZA TRA
IMPIEGO E TITOLO DI STUDIO CONSEGUITO
AL SECONDO POSTO PER NUMERO DI
OCCUPATI ENTRO I PRIMI 2 ANNI DAL DIPLOMA

Fonte Eduscoipo



PROFESSIONALE / OSIMO

Il diplomato possiede le competenze per gestire, organizzare ed effettuare interventi di installazione e manutenzione ordinaria di diagnostica, riparazione e collaudo relativamente a sistemi, impianti e apparati tecnici nei settori Elettrico, Meccanico, Elettronica Industriale, Termotecnico, Automazione, Domotica, Informatica.

Nel nostro istituto tutte le aule sono dotate di videoproiettore, schermi touch screen e postazioni pc per una didattica interattiva e dinamica; i laboratori sono modernamente attrezzati per ogni disciplina di indirizzo e sono presenti un'aula lettura, una palestra e un campo polivalente.

Sono inoltre previste per il biennio riformato 6 ore settimanali con docenti in presenza per attivare una didattica personalizzata e potenziata.

MANUTENZIONE E ASSISTENZA TECNICA

COSA FARAI CON IL DIPLOMA?

Tecnico specializzato nella manutenzione nei settori Elettrico, Meccanico, Elettronica Industriale, Termotecnico, Automazione, Domotica, Informatico. Possibilità di proseguire gli studi presso gli Istituti Tecnici Superiori (ITS) oppure seguendo un percorso di Istruzione e Formazione Tecnica Superiore (IFTS). Accesso a qualsiasi facoltà universitaria.

QUADRO ORARIO**

	BIENNIO				
	I	II	III	IV	V
Attività e insegnamenti generali comuni a tutti gli indirizzi					
Lingua e letteratura italiana	4	4	4	4	4
Lingua inglese	3	3	2	2	3
Storia	2	2	2	2	2
Matematica	4	4	3	3	2
Diritto ed Economia	2	2			
Scienze motorie e sportive	2	2	2	2	2
RC o attività alternative	1	1	1	1	1
Totale ore	18	18	14	14	14
Attività e insegnamenti obbligatori d'indirizzo					
Tecnologie e tecniche di rappresentazione grafica	3*(2)	3*(2)			
Scienze integrate (Fisica)	3*(2)	3*(2)			
Tecnologie dell'informazione e comunicazione	2*(2)	2*(2)			
Attività ed insegnamenti specifici dell'indirizzo					
Tecnologie meccaniche ed applicazioni			4*(3)	5*(3)	4*(3)
Tecnologie elettrico-elettroniche dell'automazione e applicazioni			5*(3)	4*(3)	3*(2)
Tecnologie e tecniche di installazione e di manutenzione di apparati e impianti civili e industriali			4*(3)	5*(3)	6*(4)
Laboratori tecnologici ed esercitazioni	6	6	5	4	5
TOTALE ORE SETTIMANALE	32	32	32	32	32
DI CUI: COMPRESENZA PER PERSONALIZZAZIONE DEGLI APPRENDIMENTI					
	4	4			

SABATO LIBERO
ORARIO SU 5 GIORNI DA LUNEDÌ A VENERDÌ

* Le attività di laboratorio sono effettuate da insegnanti tecnico-pratici in compresenza (a seconda delle discipline - ore indicate tra parentesi).

** Il quadro orario subirà variazioni in conformità con le indicazioni ministeriali (DLgs n°61 del 13/04/2017) al fine di potenziare le attività laboratoriali.



ITIS A. MEUCCI
OCCUPATI STABILI
ENTRO DUE ANNI DAL DIPLOMA
FONTE EDUSCOPIO

TECNICO / CASTELFIDARDO

Durante il corso di studi imparerai a:

- Utilizzare le tecnologie multimediali
- Gestire reti informatiche
- Sviluppare siti web
- Programmare in diversi linguaggi e sviluppare App
- Utilizzare Arduino e sistemi analoghi

Svilupperai competenze:

- Nell'utilizzo della lingua inglese
- Nel lavoro in team

INFORMATICA E TELECOMUNICAZIONI

ARTICOLAZIONE TELECOMUNICAZIONI

COSA FARAI CON IL DIPLOMA?

Avrai un rapido inserimento nel mondo del lavoro come Tecnico con competenze elettroniche ed informatiche, capace di progettare, realizzare e gestire reti di comunicazioni e applicazioni per cellulari e web.

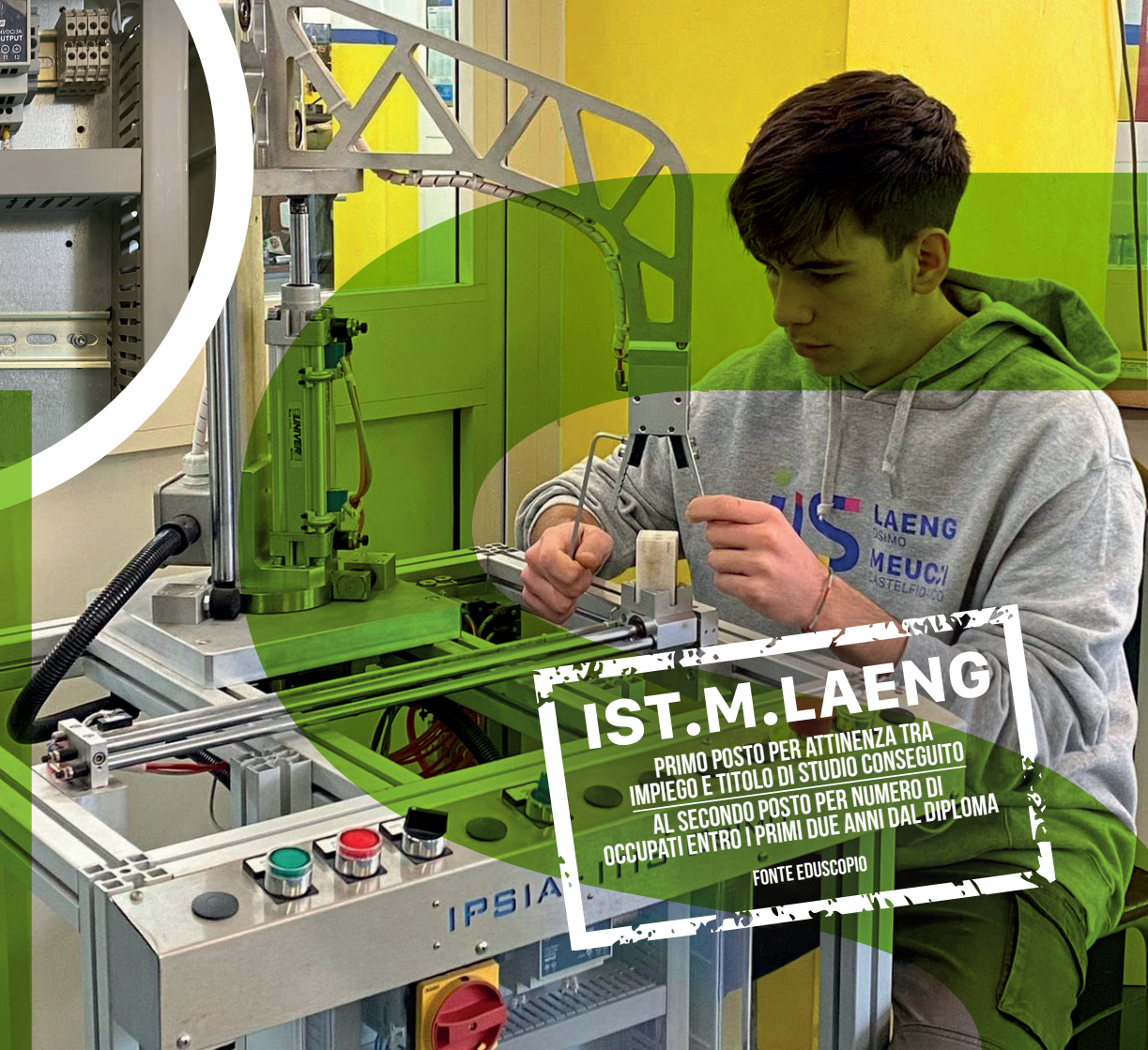
Avrai accesso a tutte le facoltà universitarie e agli ITS (Istituti Tecnici Superiori).

QUADRO ORARIO

QUADRO ORARIO	1° BIENNIO		2° BIENNIO		5*
	I	II	III	IV	V
Attività e insegnamenti generali comuni a tutti gli indirizzi					
Religione Cattolica o attività alternative	1	1	1	1	1
Lingua e letteratura italiana	4	4	4	4	4
Lingua inglese	3	3	3	3	3
Storia	2	2	2	2	2
Geografia	1				
Matematica	4	4	3	3	3
Diritto ed Economia	2	2			
Scienze integrate (scienza della terra e Biologia)	2	2			
Scienze integrate (Chimica)	3*	3*			
Scienze integrate (Fisica)	3*	3*			
Scienze e tecnologie applicate			3*		
Tecnologie e tecniche di rappresentazione grafica	3*	3*			
Tecnologie informatiche	3*				
Scienze motorie e sportive	2	2	2	2	2
Complementi di matematica			1	1	
Attività ed insegnamenti specifici dell'indirizzo					
Sistemi e reti			4*	4*	4*
Tecnologie e progettazione di sistemi informatici e di telecomunicazioni*			3*	3*	4*
Gestione progetto, organizzazione di impresa					3
Telecomunicazioni			6*	6*	6*
Informatica			3*	3*	
TOTALE ORE SETTIMANALE	33	32	32	32	32

materia con laboratorio

* Le attività di laboratorio sono effettuate da insegnanti tecnico-pratici in compresenza (a seconda delle discipline).



IST. M. LAENG

PRIMO POSTO PER ATTEZZENZA TRA
IMPIEGO E TITOLO DI STUDIO CONSEGUITO
AL SECONDO POSTO PER NUMERO DI
OCCUPATI ENTRO I PRIMI DUE ANNI DAL DIPLOMA

FORTE EDUSCOPIO

TECNICO / OSIMO

Il diplomato di Istruzione Tecnica in “Meccanica e Meccatronica” possiede le competenze per progettare, costruire e gestire sistemi meccanici, elettronici ed elettromeccanici complessi, è in grado inoltre di valutare i costi di produzione e organizzare la produzione industriale.

Nel nostro istituto tutte le aule sono dotate di videoproiettore, schermi touch screen e postazioni pc per una didattica interattiva e dinamica; i laboratori sono modernamente attrezzati per ogni disciplina di indirizzo e sono presenti un’aula lettura, una palestra e un campo polivalente.

MECCANICA, MECCATRONICA

COSA FARAI CON IL DIPLOMA?

Disegnatore C.A.D. (2D – 3D).

Tecnico di prototipazione con metodi di fabbricazione additiva (stampante 3D). Programmatore di macchine a controllo numerico con processori CAD-CAM. Progettista e collaudatore di sistemi meccanici e impianti industriali automatizzati.

Tecnico programmatore di sistemi automatizzati con Robot.

Esperto nelle tecnologie di produzione delle materie plastiche.

Possibilità di proseguire gli studi presso gli Istituti Tecnici Superiori (ITS) oppure seguendo un percorso di Istruzione e Formazione Tecnica Superiore (IFTS). Accesso a qualsiasi facoltà universitaria.

QUADRO ORARIO

	1° BIENNIO		2° BIENNIO		5*
	I	II	III	IV	V
Attività e insegnamenti generali comuni a tutti gli indirizzi					
Lingua e letteratura italiana	4	4	4	4	4
Lingua inglese	3	3	3	3	3
Storia	2	2	2	2	2
Geografia	1				
Matematica	4	4	3	3	3
Diritto ed Economia	2	2			
Scienze integrate (scienza della terra e Biologia)	2	2			
Scienze motorie e sportive	2	2	2	2	2
RC o attività alternative	1	1	1	1	1
Totale ore	21	20	15	15	15
Attività e insegnamenti obbligatori d'indirizzo					
Tecnologie e tecniche di rappresentazione grafica	3*(1)	3*(1)			
Scienze integrate (Fisica)	3*(1)	3*(1)			
Scienze integrate (Chimica)	3*(1)	3*(1)			
Tecnologie informatiche	3*(2)				
Scienze tecnologiche		3*			
Complementi di matematica			1	1	
Attività ed insegnamenti specifici dell'indirizzo					
Meccanica, Macchine ed Energia			4*(1)	4*(2)	4*
Sistemi e automazioni			4*(2)	3*(2)	3*(2)
Tecnologie meccaniche, di processo e prodotto			5*(3)	5*(3)	5*(3)
Disegno, progettazione e organizzazione industriale			3*(2)	4*(2)	5*(3)
TOTALE ORE SETTIMANALE	33	32	32	32	32

SABATO LIBERO

ORARIO SU 5 GIORNI DA LUNEDÌ A VENERDÌ

* Le attività di laboratorio sono effettuate da insegnanti tecnico-pratici in compresenza (a seconda delle discipline).



IST.M.LAENG

PRIMO POSTO PER ATTINENZA TRA
IMPIEGO E TITOLO DI STUDIO CONSEGUITO
E PER NUMERO DI
OCCUPATI A DUE ANNI DAL DIPLOMA

FONTE EDUSCOPIO

PROFESSIONALE / OSIMO

Il corso di studi permette l'acquisizione delle competenze tecnico-professionali riferite all'ideazione, alla realizzazione e alla commercializzazione di prodotti nel settore tessile e della moda con attenzione agli aspetti connessi all'innovazione sotto il profilo tecnico-creativo e alle produzioni tipiche locali. Nel nostro Istituto tutte le aule sono dotate di videoproiettore, schermi touch screen e postazioni PC per una didattica interattiva e dinamica; i laboratori sono modernamente attrezzati per ogni disciplina di indirizzo.

CORSO SERALE PRODUZIONI TESSILI SARTORIALI

COSA FARAI CON IL DIPLOMA?

Il percorso consente di diventare:

- Esperto nella conservazione e valorizzazione di stili, forme e tecniche proprie della sartoria artigianale.
- Operatore di strumenti informatici e software dedicati agli aspetti produttivi e gestionali del settore moda, capace di selezionare e gestire i processi della produzione in rapporto ai materiali e alle tecnologie specifiche.
- Tecnico in grado di applicare le procedure che disciplinano i processi produttivi nel rispetto della normativa sulla sicurezza e nella salvaguardia dell'ambiente e del territorio, capace di riconoscere applicare i sistemi di controllo e qualità.
- Organizzatore dei diversi processi produttivi tessili e sartoriali, in rapporto al mantenimento della sua struttura sistemica.

Inoltre offre la possibilità di proseguire gli studi presso gli Istituti Tecnici Superiori (ITS) oppure seguendo un percorso di Istruzione e Formazione Tecnica Superiore (IFTS). Accesso a qualsiasi facoltà universitaria.

QUADRO ORARIO SERALE

	2° BIENNIO		5°
	III	IV	V
Attività ed insegnamenti generali comuni a tutti gli indirizzi			
Lingua e letteratura italiana	3	3	3
Lingua inglese	2	2	2
Storia	1	1	1
Matematica	2	2	2
Totale ore	8	8	8
Attività ed insegnamenti specifici dell'indirizzo			
Tecnologie applicate ai materiali e ai processi produttivi tessili, abbigliamento	2	2)	2
Progettazione tessile-abbigliamento, moda e costume	7*(1)	5*(1)	5*(1)
Tecniche di distribuzione e Marketing		2	2
Laboratori tecnologici ed esercitazioni tessili e abbigliamento	5	5	5
TOTALE ORE SETTIMANALE	22	22	22

SABATO LIBERO
ORARIO SU 5 GIORNI DA LUNEDÌ A VENERDÌ

* Le attività di laboratorio sono effettuate da insegnanti tecnico-pratici in compresenza (a seconda delle discipline - ore indicate tra parentesi).

IST.M.LAENG

PRIMO POSTO PER ATTINENZA TRA
IMPIEGO E TITOLO DI STUDIO CONSEGUITO
AL SECONDO POSTO PER NUMERO DI
OCCUPATI ENTRO I PRIMI 2 ANNI DAL DIPLOMA

FONTE EDUSCOPIO



PROFESSIONALE / OSIMO

Il percorso formativo fornisce le competenze per gestire, organizzare ed effettuare interventi di installazione e manutenzione ordinaria, di diagnostica, riparazione e collaudo relativamente a sistemi, impianti e apparati tecnici nei settori Meccanico, Elettronica Industriale, Termotecnico, Automazione, Saldatura, Macchine Utensili Tradizionali e a Controllo Numerico.

Le competenze acquisite dagli allievi durante il percorso di studio, sono quelle richieste dalle aziende del nostro territorio e indicate da tutti gli istituti di ricerca e statistica, come quelle più carenti.

CORSO SERALE MANUTENZIONE E ASSISTENZA TECNICA

COSA FARAI CON IL DIPLOMA?

Serve a diventare un Tecnico Specializzato nella manutenzione nei settori Meccanico, Elettronica Industriale, Termotecnico, Automazione, Saldatura, Macchine Utensili Tradizionali e a Controllo Numerico.

Consente di proseguire gli studi presso gli Istituti Tecnici Superiori (ITS) o seguendo un percorso di Istruzione e Formazione Tecnica Superiore (IFTS) oppure presso qualsiasi facoltà universitaria.

Ai nostri allievi lavoratori, una volta diplomati, spesso vengono assegnati incarichi di maggiore responsabilità o arrivano proposte di lavoro da aziende che cercano personale specializzato.

QUADRO ORARIO SERALE

	2° BIENNIO		5°
	III	IV	V
Attività e insegnamenti generali comuni a tutti gli indirizzi			
Lingua e letteratura italiana	3	3	3
Lingua inglese	2	2	2
Storia	1	1	1
Matematica	2	2	2
Totale ore	8	8	8
Attività ed insegnamenti specifici dell'indirizzo			
Tecnologie meccaniche ed applicazioni	3	3	3
Tecnologie elettrico-elettroniche e applicazioni	2	2	3
Tecnologie e tecniche di installazione e di manutenzione	4*(1)	4*(1)	4*(1)
Laboratori tecnologici ed esercitazioni	5	5	4
TOTALE ORE SETTIMANALE	22	22	22

SABATO LIBERO
ORARIO SU 5 GIORNI DA LUNEDÌ A VENERDÌ

* Le attività di laboratorio sono effettuate da insegnanti tecnico-pratici in compresenza (a seconda delle discipline - ore indicate tra parentesi).

- **ERASMUS PLUS (STAGE FINANZIATI ALL'ESTERO)**
- **CERTIFICAZIONI LINGUA INGLESE (PET, FCE)**
- **CERTIFICAZIONI INFORMATICHE (CISCO - EIPASS)**
- **PROGETTI PON CON ATTIVITÀ SPORTIVE-TEATRALI-COMPETENZE AUDIO VIDEO DIGITALI**
- **CENTRO INFORMAZIONE E CONSULENZA (CIC)**
- **GIORNALE DI ISTITUTO**
- **SABATO LIBERO PER LA SEDE DI OSIMO E IL BIENNIO DEL LICEO**

Nota nel quadro orario è inserita n.1 ora a settimana di **EDUCAZIONE CIVICA** per ogni classe, trattata in modo trasversale da tutte le discipline seguendo una programmazione condivisa nei singoli Consigli di Classe, con voto autonomo.



ISTITUTO DI ISTRUZIONE SUPERIORE

IIS OSIMO CASTELFIDARDO

Via M. Mensa 1/B 60027 Osimo (AN)

Telefono: **071 715669**

email istituzionale:

anis01100q@istruzione.it

Codice Meccanografico: ANIS01100Q

Sede di Osimo

Telefono: **071 715669**

email istituzionale:

anis01100q@istruzione.it

- **NEW** Corso professionale in Servizi Culturali e dello Spettacolo: ANRI01101B
- Corso tecnico in Meccanica e Meccatronica: ANTF011029
- Corso professionale Manutenzione e Assistenza Tecnica: ANRI01101B
- Corso professionale Industria e artigianato per il Made in Italy (corso Moda): ANRI01101B
- Corsi serali:
 - Professionale: Manutenzione e Assistenza Tecnica
 - Professionale: Produzioni Tessili Sartoriali (corso moda) ANRI01150Q

Sede di Castelfidardo

Telefono: **071-7822041**

email istituzionale:

anis01100q@istruzione.it

- Corso Liceo Scientifico opzione scienze applicate: ANPS011016
- Corso tecnico in Elettronica ed Elettrotecnica: ANTF011018
- Corso tecnico in Informatica e Telecomunicazioni: ANTF011018